



ISIG

ISTITUTO DI SOCIOLOGIA INTERNAZIONALE
INSTITUTE OF INTERNATIONAL SOCIOLOGY
GORIZIA

society
economy
environment

società
economia
ambiente

www.isig.it



provincia di gorizia
provincie di gurize
pokrajina gorica

CARS
2014+



Progetto SUPREME

SFATARE LE PAURE SULLA PROGETTAZIONE EUROPEA

INCONTRO CON I COMUNI DELLA PROVINCIA DI
GORIZIA PER ILLUSTRARE LE OPPORTUNITÀ
EUROPEE

12 giugno 2014 - Ore 17.00

Sala del consiglio – Palazzo della Provincia



Seguici su:
www.isig.it/supreme_progetto

PROGRAMMA

INTRODUZIONE

Vesna Tomsic, Assessore Provinciale
agli Affari internazionali

PROIEZIONE DEL VIDEO “I FALSI MITI DELLA PROGETTAZIONE EUROPEA”

Daniele del Bianco, Direttore ISIG

GLI STRUMENTI DELLA PROGETTAZIONE

Chiara Bianchizza, ricercatore ISIG

IL PROGETTO EUROPEO E LA NUOVA PROGRAMMAZIONE 2014-2020

Laura Richelli, ricercatore ISIG

INTRODUZIONE AL BRAINSTORMING SULLE AREE TEMATICHE: AMBIENTE, INFRASTRUTTURE E MOBILITÀ, TURISMO, GIOVANI E CULTURA, OCCUPAZIONE

Daniele Del Bianco, direttore ISIG

LAVORI DI GRUPPO

Moderati dai ricercatori ISIG

DIBATTITO CON I SINDACI

Roberto Collini, Presidente ISIG

CONCLUSIONI

Enrico Gherghetta, Presidente della
Provincia di Gorizia



ISIG

ISTITUTO DI SOCIOLOGIA INTERNAZIONALE
INSTITUTE OF INTERNATIONAL SOCIOLOGY
GORIZIA

society
economy
environment

società
economia
ambiente

www.isig.it

PROIEZIONE DEL VIDEO “I FALSI MITI DELLA PROGETTAZIONE EUROPEA”

Un'introduzione alla
progettazione europea

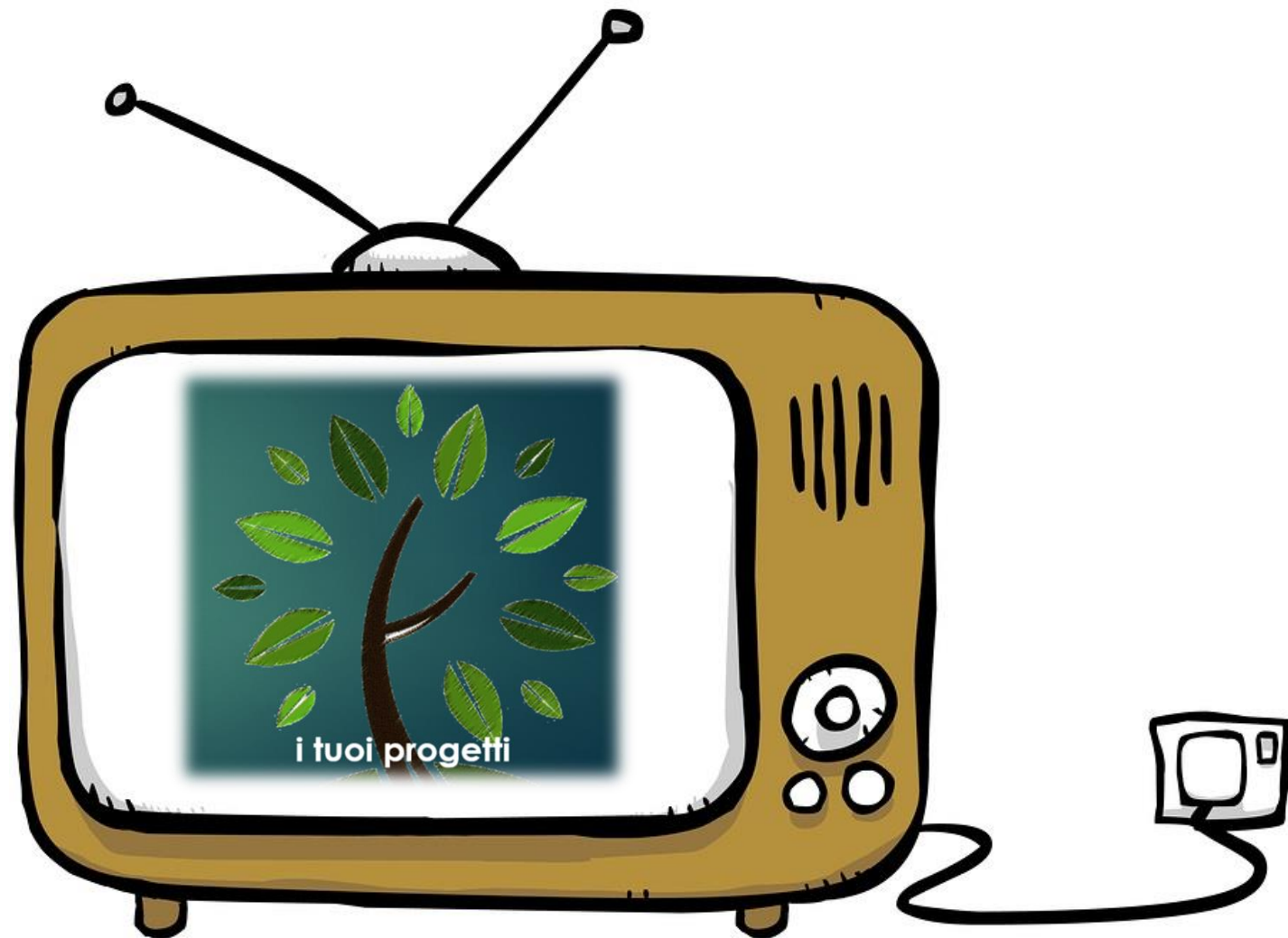
VIDEO I «FALSI MITI» DELLA PROGETTAZIONE EUROPEA

4 «falsi miti»...

Ma almeno 15
soluzioni

Non bisogna
«lasciarsi
impressionare»

Cooperando si
creano
progetti di
successo





ISIG

ISTITUTO DI SOCIOLOGIA INTERNAZIONALE
INSTITUTE OF INTERNATIONAL SOCIOLOGY
GORIZIA

society
economy
environment

società
economia
ambiente

www.isig.it

PROJECT MAKING & MANAGEMENT

Chiara Bianchizza
bianchizza@isig.it

Una sintesi per la
gestione operativa dei
progetti europei

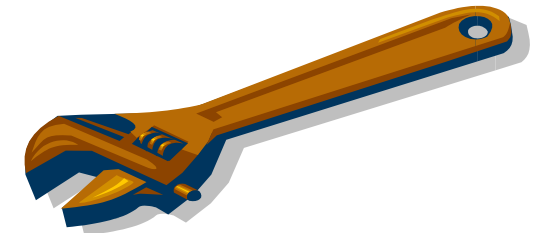
PROJECT CYCLE MANAGEMENT – STRUTTURA FUNZIONALE

Il metodo per rendere le proposte progettuali aderenti a quanto richiesto dal programma si fonda su una concatenazione logica su quattro livelli



PROJECT CYCLE MANAGEMENT – GLI STRUMENTI

Il PCM è la ‘cassetta degli attrezzi’ creati per la realizzazione del progetto secondo questa concatenazione logica;



Il PCM facilita la concezione, gestione e valutazione delle iniziative che richiedono un impiego di risorse.

PROJECT CYCLE MANAGEMENT – GLI STRUMENTI

Quali gli strumenti operativi?

- Ciclo di progetto
- Quadro Logico (logical framework)
- Supporti gestionali utili e trasparenti
- Orientamento ai beneficiari finali



IL CICLO DI PROGETTO



IL QUADRO LOGICO

- Aiuta i responsabili del progetto a porsi nell'ottica delle domande chiave (rispondenza delle azioni agli obiettivi)
- Consente di fissare termini di riferimento per il monitoraggio
- Permette la verifica di
 - ▣ Coerenza del progetto rispetto al contesto di riferimento e ai bisogni dei beneficiari
 - ▣ Fattibilità delle opzioni scelte
 - ▣ Sostenibilità dell'iniziativa progettuale

COSA CONSIDERARE?

- Obiettivi – generali o specifici (e.g. coinvolgere i cittadini nel processo decisionale relativo all'organizzazione di un evento)
- Risultati – di breve, medio e lungo termine (e.g. l'evento è organizzato secondo i bisogni e le aspettative dei cittadini; i cittadini si sentono coinvolti nell'organizzazione e quindi sono responsabilizzati nella gestione; si stabilisce un precedente che costituisce la base di un'organizzazione partecipata di eventi)
- Azioni – concrete, che possono portare al risultato voluto (e.g. organizzazione di una serie di focus group con i cittadini)

ORIENTAMENTO VERSO I BENEFICIARI FINALI

È importante individuare beneficiari diretti ed indiretti di un'azione (gruppi target e *cascading effects*)

È importante coinvolgere gli *stakeholder/end users* nella redazione/valutazione/attuazione di una proposta progettuale

Tanto più l'azione è orientata in modo specifico verso un gruppo target, tanto più è monitorabile, verificabile e potenzialmente migliorabile



Un progetto che si propone in modo generico di 'migliorare la vita delle persone in difficoltà' o 'ridurre gli impatti negativi dell'inquinamento sull'ecosistema' è difficilmente concretizzabile in azioni, non verificabile, difficilmente sarà finanziato!

CREAZIONE E GESTIONE DEL PARTENARIATO

La creazione del partenariato è strategica per:

- Proporre progetti multidisciplinari (diverse competenze concorrono ad un miglior risultato e la multidisciplinarietà è incoraggiata a livello di programmazione europea)
- Facilitare scambi di buone pratiche e realizzare azioni di carattere pan europeo
- Promuovere e facilitare l'interazione pubblico privato e il contatto con i destinatari finali

Oltre alla creazione del partenariato è importante includere all'interno dei progetti anche organi di valutazione (EXPERT PANELS) e di raccordo con la realtà degli end users (e.g. END USERS ADVISORY BOARDS)

SUPPORTI GESTIONALI- GESTIONE OPERATIVA

Per facilitare il rapporto tra partner è importante chiarire fin dall'inizio ciò che spetta ad ognuno, in termini di oneri e onori!

- In fase di redazione progettuale è importante definire il partner responsabile per la realizzazione di ciascuna azione. Per questo le azioni vanno suddivise in modo dettagliato, in modo che ciascuno vi possa individuare le proprie specifiche competenze e costi/risorse
- Una volta approvato il progetto, oltre alla firma del *grant agreement*, è bene (da alcuni programmi è richiesto obbligatoriamente) che il coordinatore predisponga un *internal cooperation agreement* con ogni partner, definendo azioni per cui ogni partner è coinvolto, corrispettivo spettante, tempistiche di consegna e pagamento ecc.



ISIG

ISTITUTO DI SOCIOLOGIA INTERNAZIONALE
INSTITUTE OF INTERNATIONAL SOCIOLOGY
GORIZIA

society
economy
environment

società
economia
ambiente

www.isig.it

I FONDI EUROPEI PROGRAMMAZIONE 2014-2020

Laura Richelli
richelli@isig.it

Una sintesi operativa
delle possibilità di
sviluppo per i progetti
europei

TIPOLOGIE DI FINANZIAMENTI EUROPEI

FONDI INDIRETTI

gestiti dagli Stati membri

Le Regioni dispongono l'utilizzazione delle risorse finanziarie trasferite dalla UE

Iter di erogazione dei fondi

La EC definisce le linee guida e le macropriorità



Ogni stato elabora un documento strategico nazionale (QSN)



Ogni regione elabora un programma operativo (POR)



Le Regioni pubblicano periodicamente dei bandi (regionali)

FONDI DIRETTI

gestiti direttamente dalla Commissione Europea

La commissione eroga i fondi e stabilisce i principi di funzionamento dei vari programmi

Iter di erogazione dei fondi

La EC predispone dei programmi pluriennali



La DG competente gestisce direttamente gli stanziamenti previsti attraverso la pubblicazione periodica di bandi comunitari

FONDI STRUTTURALI

FESR

Fondo Europeo di Sviluppo Regionale

- **Finalità:** sostegno alla coesione economica, sociale e territoriale eliminando le principali disparità regionali nell'Unione
- **Priorità di investimento:**
 - Rafforzare la ricerca, lo sviluppo tecnologico e l'innovazione
 - Migliorare l'impiego e l'accesso alle TIC
 - Accrescere la competitività delle PMI
 - Sostenere la transizione ad un'economia a bassa emissione di carbonio
 - Promuovere l'adattamento al cambiamento climatico
 - Preservare e tutelare l'ambiente
 - Promuovere sistemi di trasporto sostenibili
 - Promuovere un'occupazione sostenibile
 - Promuovere l'inclusione sociale
 - Investire nell'istruzione e nella formazione
 - Promuovere lo sviluppo urbano sostenibile

FSE

Fondo Sociale Europeo

- **Finalità:** investire nelle risorse umane accrescendo le opportunità di occupazione dei cittadini europei, promuovendo lo sviluppo dell'istruzione e migliorando la situazione dei soggetti più vulnerabili a rischio di povertà
- **Campi di attività:**
 - Sostegno all'occupazione e alla mobilità;
 - Miglioramento dei sistemi d'istruzione e formazione
 - Inclusione sociale
 - Migliorare i servizi pubblici e creare partenariati europei

FEASR

Fondo Europeo Agricolo di Sviluppo Regionale

- **Finalità:** promuovere lo sviluppo rurale sostenibile attraverso il miglioramento della competitività dei settori agricolo e forestale, dell'ambiente e della gestione dello spazio rurale nonché della qualità della vita e la diversificazione delle attività nelle zone rurali
- **Priorità:**
 - Promuovere il trasferimento di conoscenze e l'innovazione nel settore agricolo e forestale e nelle zone rurali
 - Potenziare la competitività dell'agricoltura in tutte le sue forme e la redditività delle aziende agricole
 - Promuovere l'organizzazione della filiera agroalimentare e la gestione dei rischi nel settore agricolo

FEAMP

Fondo Europeo per gli Affari Marittimi e la Pesca

- **Finalità:** finanziamento della politica comune della pesca (PCP) e della politica marittima integrata (PMI)
- **Priorità:**
 - accrescere l'occupazione e rafforzare la coesione territoriale;
 - favorire una pesca innovativa, competitiva e basata sulle conoscenze;
 - favorire un'acquacoltura innovativa, competitiva e basata sulle conoscenze;
 - promuovere una pesca sostenibile ed efficiente sotto il profilo delle risorse;
 - promuovere un'acquacoltura sostenibile ed efficiente sotto il profilo delle risorse;
 - favorire l'attuazione della PCP.

FC

Fondo di Coesione

- **Finalità:** fornisce sostegno agli stati membri il cui PIL/pro capite è inferiore al 90% della media europea
- **Ambiti di intervento:**
 - Investimenti nell'ambiente
 - Adattamento ai cambiamenti climatici, biodiversità, ambiente urbano
 - Investimenti nei trasporti
 - Reti transeuropee dei trasporti
 - Sistemi di trasporto a basse emissioni

LA COOPERAZIONE TERRITORIALE EUROPEA (PROGRAMMI DI INTERESSE DELLA REGIONE FVG)

- Finanziata dal FESR
- costituisce un elemento centrale per la costruzione dello spazio comune europeo
- supporta la cooperazione:

TRANSFONTALIERA
Lungo i confini interni
all'Unione

- Italia-Austria
- Italia-Slovenia
- Italia-Croazia

TRANSNAZIONALE
Copre vaste aree di
cooperazione

- Europa centrale (innovazione, competitività e ambiente)
- Spazio Alpino (competitività, accessibilità, ambiente e assistenza tecnica)
- MED (gestione del rischio ambientale, business e mobilità)
- Adriatico-Ionico (competitività, accessibilità, ambiente, assistenza tecnica)

INTERREGIONALE
Network tra regioni e enti locali

- Interreg Europe (ricerca-sviluppo tecnologico-innovazione, competitività, economia sostenibile, efficienza energetica)
- Urbact III 2014-2020 (scambio di esperienze sullo sviluppo urbano sostenibile e le relazioni città-aree rurali)
- Espon 2020 (network europeo di osservazione sulla coesione e lo sviluppo territoriale-*scambio di informazioni e identificazione delle potenzialità*)

FONDI DIRETTI

Programmi	Descrizione	Area di intervento				
		Cultura, giovani e sport	Ambiente	Occupazione (innovazione, formazione)	Turismo	Infrastrutture e mobilità
Horizon 2020	Programma quadro per la ricerca e l'innovazione		X	X	X	
Erasmus for all	Sostiene iniziative nell'ambito dell'istruzione e formazione a tutti i livelli, della gioventù e dello sport	X		X	X	
European Union Programme For Social Change and Innovation (PSCI)	Programma per l'occupazione e l'innovazione sociale. Strutturato sui tre assi: <ul style="list-style-type: none"> • Occupazione e solidarietà • Cooperazione • Microfinanza 			X	X	
Connecting Europe Facilities (CEF)	Mira a completare il mercato unico europeo delle reti di trasporto, di energia e digitali		X	X		X
Instrument For Pre-Accession Assistance (IPA II)	Punta a favorire il recepimento del Diritto comunitario da parte dei Paesi di futura adesione	X		X	X	X
Europe for citizens	Promuove la partecipazione civica e contribuisce ad accresce la conoscenza dell'Unione da parte dei cittadini	X	X	X	X	

FONDI DIRETTI

Programmi	Descrizione	Area di intervento				
		Cultura, giovani e sport	Ambiente	Occupazione (innovazione, formazione)	Turismo	Infrastrutture e mobilità
COSME	Programma per la competitività delle PMI			X	X	X
LIFE	Programma per lo sviluppo sostenibile		X	X		X
Rights and citizens Programme	Promuove la protezione e l'attuazione dei diritti delle persone quali sanciti dalle convenzioni internazionali. Prevede attività di analisi/formazione/cooperazione/sostegno alle organizzazioni	X		X		
Justice Programme	Contribuisce allo sviluppo di uno spazio europeo di giustizia in particolare attraverso la promozione della cooperazione giudiziaria			X		
European Neighbourhood Instrument (ENI)	Punta a creare uno spazio di prosperità e buon vicinato tra UE e i Paesi partner	X		X		X
Development Cooperation Instrument (DCI)	Si concentra sull'eliminazione della povertà e raggiungimento degli obiettivi del Millenio	X	X	X		X
Creative Europe Programme	Sostiene i settori culturali e creativi permettendo loro di contribuire maggiormente all'occupazione e alla crescita	X		X	X	

FONDI DIRETTI



Programmi	Descrizione	Area di intervento				
		Cultura, giovani e sport	Ambiente	Occupazione (innovazione, formazione)	Turismo	Infrastrutture e mobilità
European Instrument for Democracy and Human Rights (EIDHR)	Promuovere il rispetto dei diritti umani e il rafforzamento della democrazia	X		X		
Instrument for Stability	Risponde a quelle necessità che non possono essere affrontate nell'ambito di nessun altro strumento a causa dell'urgenza della risposta richiesta	X	X			X
Meccanismo di Protezione civile	Punta a garantire la protezione delle persone ma anche dell'ambiente e dei beni compreso il patrimonio culturale	X	X	X		X
Health for Growth Programme	Sostiene iniziative volte ad affrontare con efficacia le sfide economiche e demografiche che interessano i sistemi sanitari			X		X
Programma per i consumatori	Si prefigge di porre i consumatori al centro del mercato unico facendo sì che esso funzioni a loro vantaggio	X	X	X		
Partnership Instrument for cooperation with third countries (PI)	Promuovere gli interessi della UE sostenendo la dimensione esterna delle politiche interne e per affrontare le grandi sfide globali	X	X	X		X



I.S.I.G.
ISTITUTO DI SOCIOLOGIA INTERNAZIONALE
INSTITUTE OF INTERNATIONAL SOCIOLOGY
GORIZIA



Educazione, cultura, media e giovani *Competitività ed occupazione* *Ambiente, infrastrutture ed energia*
Cittadinanza e diritti fondamentali *Ricerca e innovazione* *Cooperazione*

Bandi aperti

Da questa pagina è possibile visualizzare l'elenco dei bandi attualmente aperti, italiani ed europei.

Seleziona il settore di interesse:

[Educazione, cultura, media e giovani](#)

[Competitività ed occupazione](#)

[Ambiente, infrastrutture ed energia](#)

[Cittadinanza e diritti fondamentali](#)

[Ricerca e innovazione](#)

[Cooperazione](#)

Tweet  Segui

 **ISIG** @ISIG_Gorizia 2h
"Storia e sociale, la sparizione dei goriziani" da il Piccolo 06 maggio 2014... <fb.me/6jhhGoSZL>

 **ISIG** @ISIG_Gorizia 16h
30 aprile/april 2004 - 30 aprile/april 2014 <fb.me/6LMBfCAUk>

 **ISIG** @ISIG_Gorizia 16 Apr
La nuova Europa passa da Gorizia - Avvenire <fb.me/6QZOEOROr>



ISIG

ISTITUTO DI SOCIOLOGIA INTERNAZIONALE
INSTITUTE OF INTERNATIONAL SOCIOLOGY
GORIZIA

society
economy
environment

società
economia
ambiente

www.isig.it

LAVORI DI GRUPPO

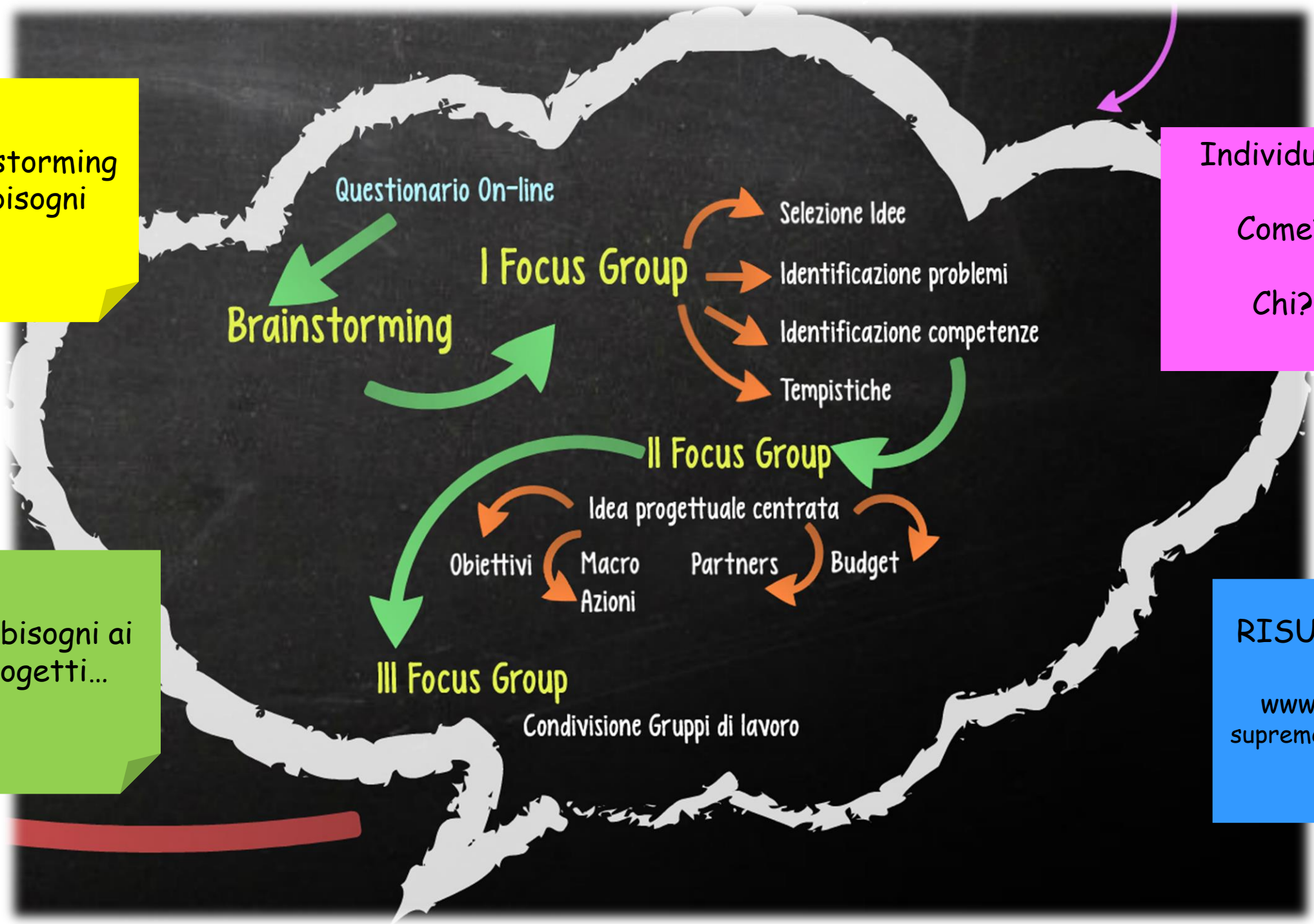
Brainstorming “dai
bisogni ai progetti”

Brainstorming
su bisogni

Individuare
Come?
Chi?

Dai bisogni ai
progetti...

RISULTATI?
[www.isig.it/
supreme_progetto](http://www.isig.it/supreme_progetto)





ISTITUTO DI SOCIOLOGIA INTERNAZIONALE
INSTITUTE OF INTERNATIONAL SOCIOLOGY
GORIZIA



www.isig.it



provincia di gorizia
provincie di gurize
pokrajina gorica



SFATARE LE PAURE SULLA PROGETTAZIONE EUROPEA

INCONTRO CON I COMUNI DELLA PROVINCIA DI
GORIZIA PER ILLUSTRARE LE OPPORTUNITÀ
EUROPEE

12 giugno 2014 - Ore 17.00
Sala del consiglio – Palazzo della Provincia



Progetto SUPREME



Seguici su:
www.isig.it/supreme_progetto