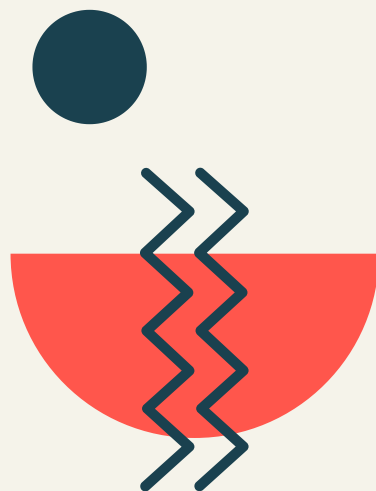


EUROPEAN LABEL OF GOVERNANCE EXCELLENCE



ELoGE ITALIA

Edizione
2025 - 2026



ASSOCIAZIONE ITALIANA
PER IL CONSIGLIO DEI COMUNI
E DELLE REGIONI D'EUROPA

THE CONGRESS



LE CONGRÈS

COUNCIL OF EUROPE



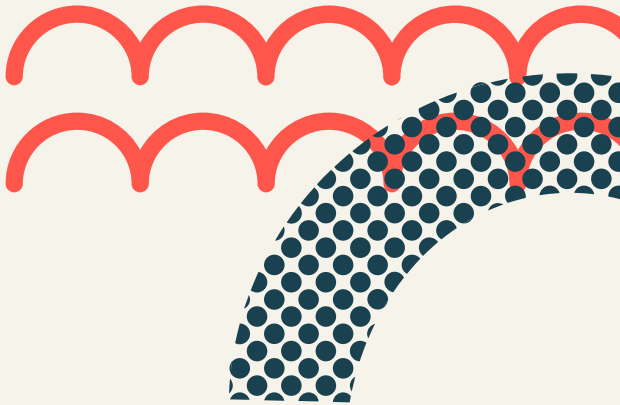
CONSEIL DE L'EUROPE

ELOGE

2025 - 2026

CHE COS'È ELOGE

MARCHIO EUROPEO DI ECCELLENZA DELLA GOVERNANCE



ELOGE è un programma promosso dal Consiglio d'Europa che consiste in un riconoscimento rilasciato alle autorità locali che hanno raggiunto un livello elevato di buona governance democratica secondo i 12 principi del buon governo democratico.

ELOGE è uno strumento per i Comuni per comprendere i propri punti di forza e di debolezza e per avviare azioni al fine di affrontare queste ultime nel modo più efficiente ed efficace.

Il percorso sarà implementato grazie alla stretta collaborazione con ISIG (Istituto di Sociologia Internazionale di Gorizia) sulla base di un accordo quadro permanente con AICCRE Italia.

La realizzazione del programma sarà inoltre supportata dalle Federazioni Regionali di AICCRE che contribuiranno alla promozione del programma ed alla ricerca attiva di Comuni aderenti all'edizione 2025.

Il programma vedrà coinvolti numerosi Comuni italiani attraverso esercizi di autovalutazione e valutazione rispetto ai 12 Principi del Buon Governo Democratico, mettendo in pratica i seguenti strumenti:



1 - AUTOVALUTAZIONE

Benchmark di autovalutazione da parte dei Comuni



2 - AMMINISTRATORI

Questionario di valutazione rivolto agli amministratori



3 - FUNZIONARI

Questionario di valutazione rivolto ai dipendenti comunali



4 - CITTADINI

Questionario di valutazione rivolto ai cittadini

ELOGE

2025 - 2026



GLI OBIETTIVI

I principali obiettivi di ELOGE Italia 2025-2026 sono:

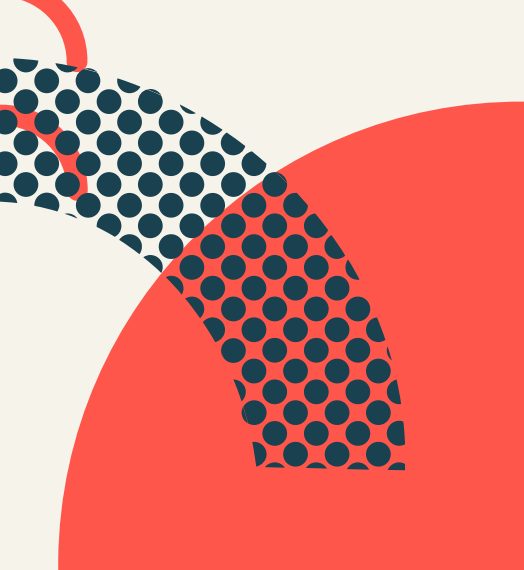
- Migliorare e rafforzare la buona governance democratica nelle amministrazioni locali italiane.
- Promuovere la partecipazione democratica dei cittadini alla vita pubblica locale.
- Identificare i punti di forza e di debolezza nei processi decisionali e nell'erogazione dei servizi pubblici da parte delle amministrazioni locali.
- Condividere le migliori pratiche tra gli enti locali per costruire una rete ELOGE nazionale che rifletta gli standard europei.
- Raccogliere dati sul potenziale sviluppo del benchmark ELOGE a livello regionale e nazionale attraverso interviste e focus group con i principali rappresentanti dei ministeri regionali e nazionali competenti. In questo modo si valuterà l'applicabilità del benchmark ELOGE aggiornato adattando gli indicatori ai diversi contesti operativi a livello regionale e nazionale.

I Comuni selezionati per la partecipazione ad ELOGE Italia 2025-2026 saranno supportati da AICCRE ed ISIG nell'affrontare le diverse fasi del programma che includono:

- Autovalutazione dell'ente comunale.
- Indagini rivolte alla cittadinanza, ai rappresentanti eletti e ai funzionari comunali per valutare la posizione dei comuni rispetto ai 12 Principi della Buona Governance democratica.
- Analisi dei dati raccolti da parte di una Piattaforma Nazionale di valutazione che valuterà i Comuni partecipanti.
- Assegnazione del marchio ELOGE, valido per un anno, ai Comuni che avranno raggiunto un alto livello di Buon Governo secondo gli standard del Consiglio d'Europa.

LE ATTIVITÀ





CALENDARIO E FASI

19 SETTEMBRE - 22 NOVEMBRE 2025

AVVIO DEL PROGRAMMA E ISCRIZIONE DEI COMUNI

- Il 19 settembre 2025: evento di lancio e apertura delle iscrizioni
- I Comuni interessati devono inviare una pre-iscrizione per partecipare al programma **entro il 22 novembre 2025**, data entro cui i Comuni **dovranno adottare la delibera-tipo** di adesione ed inoltrarla alla mail progetti@aiccre.it

24 NOVEMBRE 2025 - 18 MAGGIO 2026

IMPLEMENTAZIONE

24 novembre 2025 ore 09:00-11:00 > Primo workshop formativo online: introduzione al programma, struttura degli strumenti, obiettivi

Dicembre 2025 - aprile 2026 > Workshop di supporto alla compilazione dei materiali

18 maggio 2026 > Termine per la compilazione dei questionari e del Benchmark

MAGGIO 2026

VALUTAZIONE

La Piattaforma Nazionale di Valutazione analizzerà e valuterà la documentazione inviata da ciascun Comune.

Alla fine della valutazione, verrà comunicato il risultato a tutti i Comuni partecipanti (29 maggio 2026)

2 LUGLIO 2026

PREMIAZIONE

La cerimonia di premiazione sarà il momento conclusivo del Programma ELoGE.

I Comuni valutati positivamente dalla Piattaforma Nazionale di Valutazione verranno premiati dal Consiglio d'Europa e da AICCRE.



ASSOCIAZIONE ITALIANA
PER IL CONSIGLIO DEI COMUNI
E DELLE REGIONI D'EUROPA

Per maggiori informazioni sul
**programma ELoGE del Consiglio
d'Europa**, visita il sito del Centre of
Expertise for Multilevel Governance:
www.coe.int



LINK UTILI

AICCRE: www.aiccre.it

ELoGE Italia 2025: www.aiccre.it/elope-2025

CONTATTI

E-mail: progetti@aiccre.it

Pec: aiccre@pec.aiccre.it

Tel: (+39) 06 69 94 04 61

REGISTRAZIONE ON-LINE

(entro il 22 novembre 2025)

www.isig.it/elope

Con il contributo di



Partner scientifico

